

Bezoekers Nederlandse musea zijn voor 28% buitenlandse toeristen

04-10-2016 08:13

In 2015 kwam 28% van de museumbezoekers uit het buitenland. In 2009, het jaar waarin er door de crisis relatief weinig buitenlandse toeristen ons land bezochten, ging het om een op de zes bezoekers. Dit melden CBS en de Rijksdienst voor het Cultureel Erfgoed (RCE).

De 685 Nederlandse musea ontvingen in 2015 ruim 33 miljoen Nederlandse en buitenlandse bezoekers. De 83 musea voor beeldende kunst hadden de meeste bezoekers (12,4 miljoen). Hierna komen de historische musea met bijvoorbeeld een archeologische collectie (11,2 miljoen). [caption id="attachment_45809"

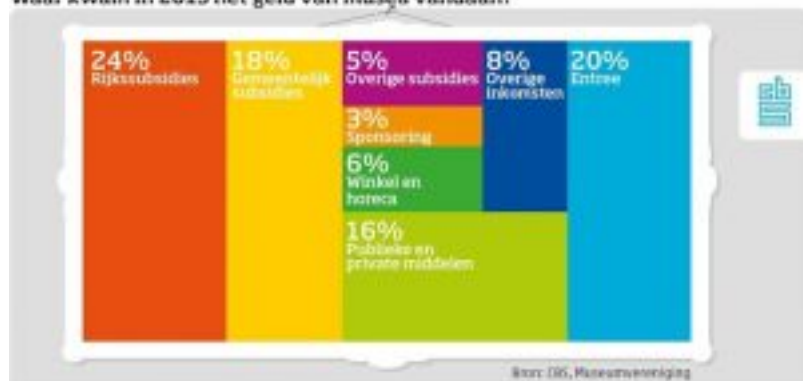


align="alignright" width="300"]

Rijksmuseum

Amsterdam[/caption] **Ruim een kwart van de museumbezoekers komt uit het buitenland** Van alle mensen die een museum bezochten in 2015 kwam 28 procent uit het buitenland. De stijgende lijn die zich voor de crisis al voordeed lijkt hiermee door te zetten. Daarmee profiteren de Nederlandse musea van de groei van het inkomend toerisme in Nederland van de afgelopen jaren. De meeste buitenlanders bezochten de bekende publiekstrekkingen onder de musea voor beeldende kunst. Bijna een kwart van de museumbezoekers kwam uit de buurt. Met name musea over natuurlijke historie, zoals over biologie en geologie, trokken veel bezoekers die in dezelfde gemeente wonen als waar het museum staat (35 procent). **Een derde van de jonge museumbezoekers komt met school** Van alle museumbezoekers was 12 procent jonger dan 13 jaar en 8 procent 13 tot 19 jaar. In een op de drie gevallen kwam de jongere met school (basis- of voortgezet onderwijs) naar het museum. Ongeveer 12 procent van de museumbezoekers is 65-plusser. **Meeste grootste en kleinste musea behaalden een positief resultaat** Ruim vier op de tien Nederlandse musea behaalden in 2015 een negatief bedrijfsresultaat. Naast de meeste grote musea boekten ook de meeste kleine musea een positief bedrijfsresultaat. Van de middelgrote musea sloot ongeveer twee derde het jaar af in de rode cijfers.

Waar kwam in 2015 het geld van musea vandaan?



Inkomstenbronnen van musea

De grootste inkomstenbron voor musea bestaat nog altijd uit directe subsidie van de overheid. Bijna de helft van de inkomsten van musea kwam in 2015 van de overheid (449 miljoen euro). Dit is de laatste jaren steeds minder geworden: in 2009 was nog 63 procent van de inkomsten afkomstig van directe subsidies. Na subsidies komen de meeste opbrengsten van de entreekaartjes, zowel betaald als via de bijdragen aan de Museumkaart. Deze leverden de musea 193 miljoen euro op. Hierna volgen de opbrengsten van publieke en private middelen, zoals goederdoelenloterijen, de museumwinkel en sponsoring. Bron en meer informatie: www.cbs.nl Bewaren

Redactie