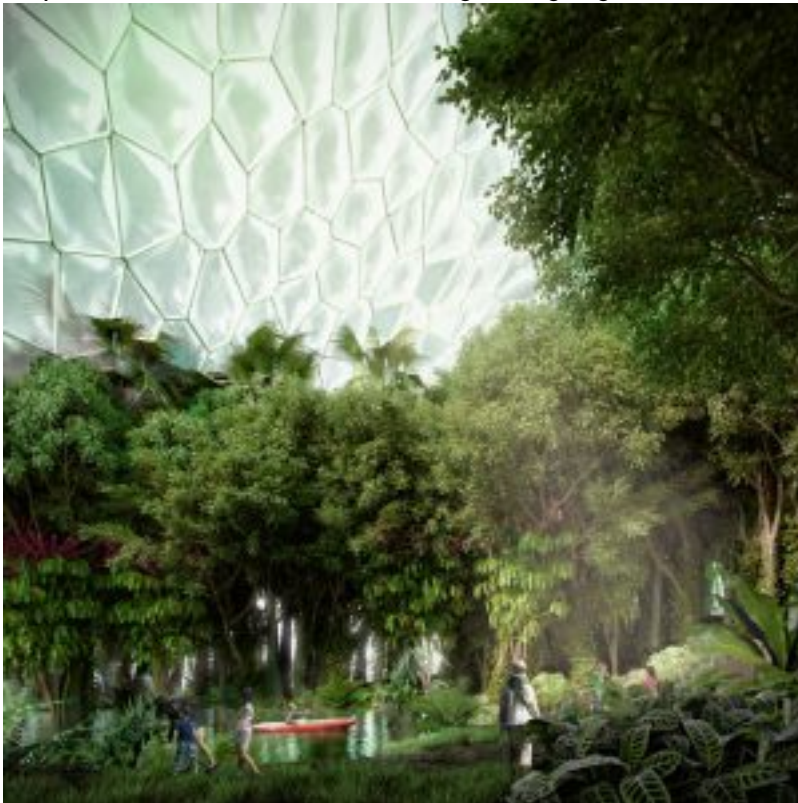


Haalbaarheidsonderzoek naar botanische attractie Eden Park in Almere

26-04-2018 12:02

Stichting Eden Holland overweegt om haar plan voor een educatief botanisch park van wereldniveau in Almere te realiseren. Samen met de gemeente Almere en de provincie Flevoland wordt de haalbaarheid van realisatie op twee locaties onderzocht: Weerwatereiland en Zuidoostzone (het gebied ten zuidoosten van het Floriadeterrein). Dit haalbaarheidsonderzoek moet op 1 juni 2018 zijn afgerond.

[caption id="attachment_54664" align="alignright" width="300"]



Een visualisatie van het Dome interior by Mecanoo architecten. Deze visualisatie werd ontworpen voor de pitch van een [Eden Project op locatie Soestdijk](#). Daar werd uiteindelijk een ander project uitverkozen. [caption] Eden Holland wordt een internationaal educatief botanisch park, een ontwikkelingsomgeving voor de fysieke en sociale veranderingen op gebieden van onder meer duurzaamheid zoals voedsel, gezondheid en circulariteit. Het park bestaat uit een museaal centrum en een spectaculaire kas gelegen te midden van belevingstuinen en een ontdekkingsbos. Het is een Nederlands vervolg op het succesvolle 'Eden Project' in Cornwall, Groot-Brittannië, dat sinds het jaar 2000 jaarlijks meer dan 1 miljoen bezoekers trekt. Naast het Eden Project zijn de belangrijkste partners: Mecanoo architecten, Royal HaskoningDHV en Kossmann.dejong Exhibition Architects tentoonstellingsarchitecten. **Potentie van 400.000 bezoekers** De stichting Eden Holland is een Algemeen Nut Beogende instelling gericht op educatie over duurzaamheid voor alle Nederlanders. De economische waarde van Eden Holland voor provincie en gemeente wordt over een periode van 15 jaar ingeschat tussen 750 miljoen en op € 1 miljard. Onderdeel van het plan zijn het scheppen van 80 arbeidsplaatsen, 200 stageplaatsen voor het beroepsonderwijs en 50 leerwerkplekken voor mensen met afstand tot de arbeidsmarkt. Voor een mogelijke vestiging van Eden Holland in Almere is door het markt- en adviesbureau LA Groupe marktonderzoek gedaan waaruit blijkt dat een bezoekersaantal van 400 duizend bezoekers per jaar een reëel

uitgangspunt is. Op basis daarvan is een positieve exploitatie haalbaar. [caption id="attachment_54665"



align="alignright" width="300"]

de beoogde

locatie in Almere[/caption] **Locatie onderzoek is de volgende stap** De gemeente en provincie vinden een eventuele vestiging van Eden Holland belangrijk voor Almere en de regio. Maar om een volgende stap te kunnen maken is het vaststellen van een locatie voor Eden Holland van belang. Op basis van vooronderzoek worden het Weerwater-eiland en het gebied ten zuidoosten van het Floriadeterrein als meest kansrijke locaties gezien. Een haalbaarheidsonderzoek moet uitwijzen of het vestigen van Eden Holland op één van deze locaties mogelijk is en zo ja, welke de voorkeur heeft. Bij beide locaties geldt een aantal voorwaarden. Zo moet Eden Holland bij eventuele vestiging op het Weerwater-eiland inpasbaar zijn binnen de Floriade-expo en -stadswijk en voldoende toegankelijk blijven voor omwonenden. Bij de locatie Zuidoostzone geldt dat Eden Holland een kwaliteitsimpuls aan het groen in het gebied moet geven. Gemeente Almere en provincie Flevoland dragen € 50 duizend bij aan de haalbaarheidsstudie. Deze bijdrage komt uit het Fonds Verstedelijking Almere. Een fonds dat ingesteld is om te investeren in nieuwe voorzieningen om Almere verder te ontwikkelen als een stad waar het goed wonen, werken en recreëren is. Nog voor de zomervakantie gaan provincie en gemeente besluiten wat de vervolgstappen zijn naar aanleiding van de uitkomsten van dit haalbaarheidsonderzoek. Bron: persbericht gemeente Almere

Redactie