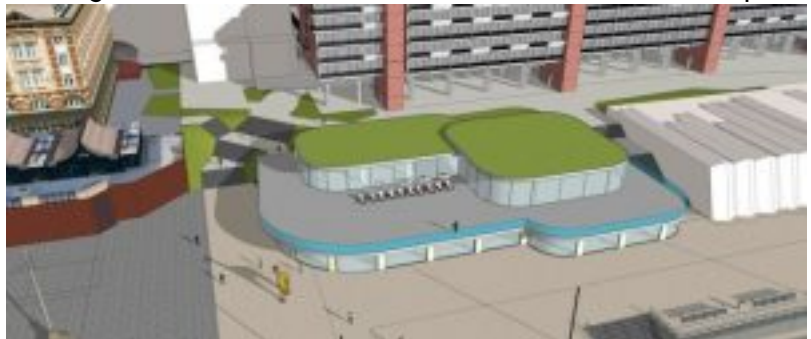


Scheveningen krijgt een Legoland Discovery Center

03-02-2017 14:15

In 2019 wordt de opening van indoor-attractie 'Legoland Discovery Centre' in Scheveningen verwacht. Het is de opmaat naar een ontwikkeling van Scheveningen en Den Haag tot een serieuze leisure-destinatie. In 2016 werd er op en rondom de Pier al het reuzenrad en een aantrekkelijk winkel- en recreatiegebied neergezet. Volgens een betrouwbare bron zijn er gesprekken gaande over nog twee grote attracties in Scheveningen en nog enkele grote recreatiebedrijven in Den Haag. De nieuwe Legoland attractie moet worden gerealiseerd op de plek van het huidige wellnesscenter Vitalizee tussen het bekende Kurhaus hotel en onderwaterattractie SEA LIFE. Moederbedrijf Entertainments Groep, ook eigenaar van Madame Tussauds en London Eye, heeft zijn pijlen gericht op deze plek, omdat de organisatie gelooft in de huidige ontwikkelingen op Scheveningen en de Legoland-attractie goed past bij het naastgelegen SEA LIFE. Als de gemeenteraad en Merlin dit voorjaar definitief akkoord gaan, wordt Scheveningen de enige locatie in Nederland en de vierde locatie in Europa waar



een Legoland Discovery Centre is gevestigd.

In

het voorjaar van 2019 verwacht Legoland de deuren van z'n Haagse Discovery Centre aan zee te kunnen openen. De nieuwe indoorattractie richt zich op kinderen van 2 tot 12 jaar. Legoland Discovery Centre verwacht jaarlijks tussen de 300.000 en 350.000 bezoekers te ontvangen. **Scheveningen** Voor de plannen voor het Legoland Discovery Centre wordt het huidige gebouw in oktober 2017 gesloopt. De herontwikkeling van Vitalizee is een nieuw succes voor de populaire badplaats, die volgt op de gemeentelijke impuls aan de buitenruimte, met als kroon de vernieuwing van de Noordelijke Boulevard die later dit jaar van start gaat. Eerder zijn De Pier en het Kurhaus al flink opgeknapt en kreeg Hommerson groen licht voor een grote investering in hun vastgoed. Hierdoor wordt Scheveningen steeds meer een vier-seizoenen badplaats waar ook veel te doen is bij slecht weer. Wethouder Boudewijn Revis (Ontwikkeling Kerngebieden): "De komst van het Legoland Discovery Centre zou fantastisch zijn voor Scheveningen Bad. Dit biedt kansen voor ondernemers van het Zwarte Pad tot in de Haven om al die extra bezoekers verder Scheveningen te laten ontdekken. Het is mooi om te zien dat de gemeentelijke investeringen in Scheveningen uit het programma De Kust Gezond op deze manier investeringen van ondernemers uitlokken. Daarnaast biedt de herontwikkeling van het lelijke gebouw dat er nu staat de mogelijkheid om de buitenruimte mooier te maken. Daar vaart iedereen wel bij." **Slecht weer attractie** Scheveningen is nu al een belangrijke toeristische trekker met als natuurlijke magneet het strand. Het college wil de groei van het toerisme buiten het drukke strandseizoen versterken en investeert daarom in de uitstraling van de badplaats en in het toeristisch aanbod. Wethouder Karsten Klein (Economie) is verheugd dat het toerisme in de stad wordt versterkt. "Dit is een groot succes van onze inzet op de acquisitie van grote publiekstrekkingen, een belangrijk doel in de economische agenda voor Scheveningen. We proberen al jaren een attractie als deze naar Scheveningen te halen, zodat buiten het hoogseizoen of op minder mooie zomerdagen ook gezinnen naar de badplaats komen. De toevoeging van bijzondere horeca die past bij het Legoland Discovery Centre kan prima helpen om als motor te dienen om het verblijfstoerisme te stimuleren. Zo kunnen we ook de werkgelegenheid aanjagen." **Merlin Entertainments houdt nog een slag om de arm** (toegevoegd op 6/2/2017) We ontvingen vandaag ook een reactie van Merlin Entertainments, die duidelijk nog niet te vroeg wil juichen: "As part of Merlin Entertainments expansion ambitions, we explore a number of opportunities in different markets around the world for potential new

attractions. Our planning application for a LEGOLAND Discovery Centre in Scheveningen forms part of this assessment. This location is an exciting destination with a strong tourist proposition and where we have first-hand experience through operating the SEALIFE Centre in this area. That said, at this early stage there is no certainty that this will result in the opening of an attraction."

Redactie